

〔資 料〕

新聞広告に見る戦後日本の食生活の変遷

—昭和21年～30年—

秋 山 久美子

Changes in Dietary Life as Seen through Newspaper Advertisements
in Postwar Japan: 1946-1955

Kumiko Akiyama

はじめに

日本の食生活は、明治維新（江戸時代から明治時代へ）と太平洋戦争（戦前から戦後へ）で大きく変化している。現代の食生活は、太平洋戦争の戦時中および戦後の食糧難の時代を経て、回復、発展、変化してきたものである^{1)～6)}。近代の食生活を知ることは現代の食生活および将来の食生活を考察する上で重要であると考えられる。

そこで、本研究では戦後の食糧難の時代から徐々に回復していく食生活の実態を把握することを目的とし、一般市民の生活に密接している新聞を資料として検討を行った。新聞の中でも、明治12年創刊の全国紙で東京版も発行されていた朝日新聞を選んだ。（同紙は昭和21年の時点で発行部数が133万部を超えている⁷⁾）

調査期間は、太平洋戦争が終結した翌年の昭和21年から10年間（昭和30年まで）とし、毎月1日分（朝刊および夕刊）の新聞紙面から食に関する広告を抽出した。さらに紙面および広告の大きさを測定し、紙面に占める広告面積の割合を求めた。

調査日は、被雇用者家庭の給与支給日の違いによる影響を排除するために、国家公務員の一般職員の家庭を基準として設定した。すなわち、「国家公務員の一般職の職員の給与に関する法律」（昭和二十五年四月三日法律第九十五号）第九条「俸給は、毎月一回、その月の十五日以後の日のうち人事院規則で定める日に、その月の月額を全額を支給する。」⁸⁾ から、15日以降には給与支給日が来ることを考慮に入れ、調査日を「15日を含む週の前週」とした。さらに曜日の違いによる影響を避けるために金曜日と定めた。

以上を踏まえ、食に関する広告の件数、面積割合、内容等をまとめ、太平洋戦争後10年間の食生活について考察を行った。

食関連の広告面積から見た10年間の流れ

朝日新聞社発行の朝日新聞縮刷版⁹⁾を用い、昭和21年1月から昭和30年12月まで、毎月1日分の朝日新聞（東京版）の朝刊および夕刊（昭和24年11月までは朝刊のみ）から食に関する広告を抽出した。それぞれの広告を内容によって表1のように分類した。

表1 広告内容の項目分類表

項目番号	項目名	広告内容
1	調味料	醤油, 味噌, 酢, 味醂, ソース, ケチャップ, マヨネーズ, カレー, 化学調味料他
2	酒類	清酒, 焼酎, ビール, ウイスキー, ワイン他
3	その他飲料	サイダー, ジュース, 発酵乳, 牛乳, コナミルク, コーヒー, 紅茶他
4	菓子類	和菓子, 洋菓子, チョコレート, キャラメル, クッキー, ガム他
5	その他食品全般	かつおぶし, のり, 油, バター, マーガリン, 糖, 缶詰, 佃煮, 漬物他
6	栄養補助食品	ビタミン剤, 栄養剤他
7	飲食店	和食, 洋食, 中華, 喫茶, 宴会他
8	百貨店	食品, 和食器, 洋食器, 調理器具, 調理家電他
9	その他食関連機器・用品	冷蔵庫, コンロ, 洋食器, クレンザー他

広告面積は、資料が縮刷版であるために原寸がわからないことから、広告面積と紙面（記事が印刷されている範囲）の大きさを測定し、そこから1面に対する広告面積の割合（％）、1紙分の総面積に対する広告面積の割合（％）、および広告面積の1日分（朝刊・夕刊それぞれ）を合計し、総面積に対する割合（頁数）を算出し、広告の掲載年月日順にまとめた。（表2参照）

※引用の際は、仮名づかい、字体は適宜現行の表記に改めた。

※百貨店の広告では、食関連の商品記載がその一部であっても面積の測定が困難なため、全体の面積を測定した。

※広告中に複数の商品が記載されている場合には、主たる商品の項目番号とした。

表2 朝日新聞に掲載された食関連広告とその面積（昭和21年から30年 各月1日分）

年 月 日	朝刊・夕刊	1紙の面数（頁）	食 関 連 広 告					
			広 告 名	項 目 番 号	1 面 の 面 積 に 対 す る 広 告 面 積 の 割 合 （ ％ ）	1 紙 の 総 面 積 に 対 す る 広 告 面 積 の 割 合 （ ％ ）	1 紙 中 の 食 品 関 連 広 告 総 面 積 の 割 合 （ ％ ）	1 紙 中 の 食 関 連 広 告 総 面 積 （ 頁 分 ）
昭和21年（1946年）								
1月11日	朝刊	2	(該当無し)			0	0	
2月8日	朝刊	2	(該当無し)			0	0	
3月8日	朝刊	2	(該当無し)			0	0	
4月12日	朝刊	2	(該当無し)			0	0	
5月10日	朝刊	2	(該当無し)			0	0	
6月7日	朝刊	2	愛母（小児滋養）	6	1.12	0.56		
			ビタクロン錠（栄養失調、カッケ防止）	6	1.07	0.54		
			ビタドール（VA, VD 剤）	6	1.03	0.52		
			アスコルチン（VC）	6	0.55	0.27	1.89	0.04
7月12日	朝刊	2	(該当無し)			0	0	
8月9日	朝刊	2	(該当無し)			0	0	
9月13日	朝刊	2	(該当無し)			0	0	
10月11日	朝刊	2	(該当無し)			0	0	

11月8日	朝刊	2	(該当無し)				0	0
12月13日	朝刊	2	ビタミンC (東京田辺)	6	1.01	0.50		
			アデロキシシ (天然VB ₆)	6	0.98	0.49	0.99	0.02
昭和22年 (1947年)								
1月10日	朝刊	2	ビタミンC (東京田辺)	6	0.53	0.26	0.26	0.01
2月7日	朝刊	2	(該当無し)				0	0
3月7日	朝刊	2	洋食器 (佐藤商事)	9	0.72	0.36		
			製麵機 (眞崎麵機商会)	9	0.73	0.36		
			ビタミンC (東京田辺)	6	0.54	0.27	0.99	0.02
4月11日	朝刊	2	(該当無し)				0	0
5月9日	朝刊	2	(該当無し)				0	0
6月13日	朝刊	2	飴・ブドウ糖・アイスクャンデー製造装置 (東京製作所)	9	0.55	0.27		
			クローバーサイダー (クローバー食品)	3	0.54	0.27	0.54	0.01
7月11日	朝刊	2	ビタミン普及デー (会場案内)	6	0.84	0.42		
			山口の搾油機 (山口精機)	9	0.50	0.25	0.67	0.01
8月8日	朝刊	2	(該当無し)				0	0
9月12日	朝刊	2	ワカフラビン (VB ₂) (わかもと)	6	0.52	0.26	0.26	0.01
10月10日	朝刊	2	ビタミンB ₁ (コメット)	6	0.53	0.26		
			洋食器 (佐藤商事)	9	0.77	0.38	0.65	0.01
11月7日	朝刊	2	三越 (洋食器, 食卓用銀器)	8	0.53	0.26	0.26	0.01
12月12日	朝刊	2	ヤシマの強ビタミンB ₁ 錠 (八洲化学)	6	1.79	0.90	0.90	0.02
昭和23年 (1948年)								
1月9日	朝刊	2	高島屋 (圧力釜)	8	0.48	0.24	0.24	0.005
2月13日	朝刊	2	飴・硬化油・アミノ酸製造装置 (東京製作所)	9	0.75	0.37		
			アデロキシシ (VB ₆), カルシウム (ゾンネボード薬品)	6	1.07	0.53		
			アイスクリーム・アイスクャンデー製造装置 (藤沢鉄工所)	9	0.50	0.25	1.16	0.02
3月12日	朝刊	2	飴・硬化油・アミノ酸・脂肪酸製造装置 (東京製作所)	9	0.50	0.25	0.25	0.01
4月9日	朝刊	2	松坂屋 (ガラス器)	8	0.49	0.24		
			強ビタミンB ₁ 剤 (三共)	6	0.94	0.47		
			ロッチェのガム (ロッチェ製菓)	4	0.46	0.23	0.94	0.02
5月7日	朝刊	2	ふらんす松茸 (マッシュルーム) (みづほ)	5	0.52	0.26		
			アイスクャンデー (製造装置)	9	0.49	0.24	0.51	0.01
6月11日	朝刊	2	松坂屋 (せともの)	8	0.47	0.23	0.23	0.005
7月9日	朝刊	2	伊勢丹 (シロップと瓶詰)	8	0.46	0.23		
			海苔は山本	5	0.49	0.24		
			大豆圧偏機 (菜種) (清水兄弟鉄工所)	9	0.68	0.34		
			洋食器 (佐藤商事)	9	0.65	0.33		
			昆布角切機 (戸谷鉄工所)	9	0.66	0.33		
			鈴木式万能粉末機 (鈴木糧食研究所)	9	0.67	0.33		
			農連式乾蒸器 (搾油率の増加)	9	0.66	0.33		
			澱粉製造機 (中本工業所)	9	0.65	0.32		

			榎田式遠心分離機 (榎田鉄工所)	9	0.66	0.33		
			山口の搾油機 (山口精機)	9	0.75	0.37		
8月13日	朝刊	2	白木屋 (食料品)	8	0.98	0.49	3.66	0.07
			不二高速度砕粉機 (萩山製作所)	9	0.48	0.24		
			理研万能搾油機 (理研特殊機械)	9	0.51	0.26		
			台所設備と炊事台 (菱和工業)	9	0.50	0.25		
9月10日	朝刊	2	洋食器 (佐藤商事)	9	0.46	0.23	0.97	0.02
			伊勢丹 (陶器・漆器)	8	0.47	0.24		
			洋食器 (佐藤商事)	9	0.47	0.23		
10月8日	朝刊	2	シオノギの強ビタミン B ₁ (塩野義製薬)	6	2.76	1.38	1.85	0.04
11月12日	朝刊	4	三越の洋酒	8	1.14	0.57	0.57	0.01
			厚生省 (療養食) (国民栄養協会)	5	2.72	0.68		
			パールカルク (田辺販売品)	6	2.62	0.66	1.34	0.05
12月10日	朝刊	2	松屋 (食器・食料品・台所品)	8	0.67	0.33		
			海苔は山本	5	0.46	0.23		
			鰹節 (にんべん)	5	0.49	0.25		
			強力メタボリン錠 (VB ₁) (武田薬品工業)	6	2.68	1.34	2.15	0.04
昭和 24 年 (1949 年)								
1月7日	朝刊	2	(該当無し)				0	0
2月11日	朝刊	2	キッコーマンソース	1	0.47	0.24	0.24	0.00
3月11日	朝刊	2	三越 (食料品)	8	4.77	2.38		
			獨研式超遠心分離機 (魚油他) (獨研)	9	2.73	1.37	3.75	0.08
4月8日	朝刊	2	ビタドール球 (VA, VD) (ハヤシカネ)	6	0.47	0.23		
			ハリバ (VA, VD) (東京田辺製薬)	6	2.74	1.37	1.60	0.03
5月13日	朝刊	2	浅田飴	5	0.45	0.23		
			伊勢丹 (食料品)	8	1.33	0.67	0.89	0.02
6月10日	朝刊	2	ビタドール球 (VA, VD) (ハヤシカネ)	6	0.47	0.24		
			新進 (大和醸造)	2	2.48	1.24	1.47	0.03
7月8日	朝刊	2	カゴメ (ケチャップ, ビタミンソース)	1	0.46	0.23		
			にんべんの鰹節	5	1.40	0.70		
			伊勢丹 (洋食器)	8	4.11	2.06		
			三越 (和洋食器)	8	3.62	1.81	4.80	0.10
8月12日	朝刊	2	ブルドックソース	1	0.95	0.48		
			松坂屋 (輸出陶器)	8	1.42	0.71	1.19	0.02
9月9日	朝刊	2	キューピーマヨネーズ	1	0.90	0.45		
			パラエス (VB ₁) (シオノギ)	6	5.28	2.64	3.09	0.06
10月7日	朝刊	2	キッコーマンソース	1	2.68	1.34	1.34	0.03
11月11日	朝刊	2	日本水産	5	0.91	0.45		
			仁丹 (森下仁丹)	5	3.87	1.93	2.39	0.05
12月9日	朝刊	2	犬印滋養糖 (和光堂)	5	2.81	1.40		
			キッコーマンソース	1	2.59	1.29		
			コンビーフ (野崎産業)	5	0.50	0.25		
			中川屋の奈良漬・福神漬	5	0.47	0.23		
			高島屋 (食料品)	8	5.10	2.55	5.73	0.11
	夕刊	4	新海苔 (山本海苔店)	5	1.01	0.25		
			日清サラダ油 (日清製油)	5	1.02	0.26		
			松坂屋 (新巻鮭)	8	1.46	0.37		
			キッコーマンソース	1	2.74	0.69		

			ヒゲタ醤油・ヒゲタソース	1	1.05	0.26		
			パラエス (VB ₁) (シオノギ)	6	3.90	0.98		
			トモエ焼酎 (中央酒類)	2	2.68	0.67		
			明治キャラメル (明治製菓)	4	16.56	4.14	7.62	0.30
<hr/>								
昭和 25 年 (1950 年)								
1 月 13 日	朝刊	2	松坂屋 (お菓子の展覧会)	8	1.35	0.68	0.68	0.01
	夕刊	4	ウイスキーはトリス (寿屋)	2	5.59	1.40		
			乙女餅 (井上食糧工業)	4	1.06	0.26		
			大東煉炭・大東豆炭	9	1.55	0.39		
			利久 (酒・焼酎) (理研発酵工業)	2	2.82	0.70		
			目黒雅叙園	7	2.66	0.67		
			パラエス (VB ₁) (シオノギ)	6	8.44	2.11	5.53	0.22
2 月 10 日	朝刊	2	カゴメソース	1	0.48	0.24		
			ハリスチウインガム・チョコレート (森又商会)	4	3.74	1.87		
	夕刊	4	味の素 (懸賞)	1	5.18	2.59	4.70	0.09
			かに料理は二葉	7	0.94	0.23		
			乙女餅 (井上食糧工業)	4	0.95	0.24		
			月桂冠 (清酒) (大倉酒造)	2	6.25	1.56		
			チュウインガムならロッチ (ロッチ製菓)	4	2.75	0.69		
			ワタナベチウインガム (渡辺製菓)	4	5.93	1.48	4.20	0.17
3 月 10 日	朝刊	2	ハリバ (VA, VD) (東京田辺製菓)	6	2.65	1.33		
	夕刊	4	パラエス (VB ₁) (シオノギ)	6	11.37	5.69	7.01	0.14
			おしどりコナミルク (日本製乳)	3	2.46	0.62		
			ヒゲタしょうゆ	1	1.48	0.37		
			高島屋 (缶詰)	8	1.28	0.32		
			三楽 (新清酒・焼酎) (三楽酒造)	2	10.59	2.65	3.96	0.16
4 月 7 日	朝刊	2	ヒゲタしょうゆ	1	2.61	1.30	1.30	0.03
	夕刊	4	ヒゲタしょうゆ	1	4.27	1.07		
			二葉 (かに料理)	7	0.95	0.24		
			オリザニンレッド (VB ₁) (三共)	6	2.58	0.65		
			アマミックス (甘味料) (日本曹達)	5	5.33	1.33		
			蜂ブドー酒・オールドウイスキー (神谷酒造)	2	2.24	0.56		
			トモエ焼酎 (中央酒類)	2	2.37	0.59		
			アクタミン錠 (VB ₁) (八洲化学)	6	5.60	1.40		
			利久 (酒・焼酎) (理研発酵工業)	2	2.59	0.65	6.49	0.26
5 月 12 日	朝刊	2	パラエス (VB ₁) (シオノギ)	6	3.92	1.96		
			赤玉ポートワイン (寿屋)	2	4.01	2.01		
	夕刊	4	ニッポンビール・リボンシトロン (日本麦酒)	2	4.87	2.44	5.41	0.11
			トリスウイスキー (サントリー姉妹品)	2	6.03	1.51		
			キノエネ醤油 (キノエネ醤油)	1	0.94	0.24		
			マルキン醤油 (丸金醤油)	1	5.83	1.46		
			トモエ焼酎 (中央酒類)	2	2.97	0.74		
			カルピス (滋強飲料) (懸賞)	3	10.48	2.62		
			アマミックス (甘味料) (日本曹達)	5	4.59	1.15		
			明治ミルクキャラメル	4	0.38	0.10		
			パラエス錠 (VB ₁ , VC, 葉酸) (シオノギ)	6	4.31	1.08		

6月9日	朝刊	2	アクタミン錠 (VB ₁) (八洲化学)	6	5.19	1.30		
			キッコーショウ醤油 (正田醤油)	1	2.75	0.69	9.81	0.39
			ヒゲタしょうゆ	1	0.63	0.31		
			白木屋 (洋食器)	8	1.42	0.71		
夕刊	4	ポリタミン液 (総合アミノ酸強壮剤) (武田薬品工業)	6	4.11	2.06			
		カルピス (懸賞)	3	8.25	4.13	7.20	0.14	
		天晴 (焼酎) (東邦酒類)	2	3.68	0.92			
		パラエス (VB ₁) (シオノギ)	6	8.31	2.08			
		レッキス (栄養飲料) (ますやレッキス工業)	3	2.75	0.69			
		森永牛乳 (森永乳業)	3	7.09	1.77			
		醤油ならヒゲタ	1	1.37	0.34			
		キッコーショウ醤油・ソース (正田醤油)	1	2.71	0.68	6.48	0.26	
7月7日	朝刊	2	ニッポンビール・リボンシトロン (日本麦酒)	2	5.65	2.83		
			伊勢丹 (食料品)	8	5.61	2.80	5.63	0.11
夕刊	2	三越 (洋食器)	8	7.76	3.88			
		レッキス (栄養飲料) (ますやレッキス工業)	3	3.97	1.99			
		八百浅の江戸自慢 (海苔佃煮)	5	0.74	0.37			
		伊勢丹 (食料品)	8	5.44	2.72			
		西武 (洋酒, 和洋菓子)	8	5.34	2.67	11.63	0.23	
		ビタカルピス (ビタミン飲料)	3	0.55	0.27			
		アサヒビール (クイズ)	2	3.88	1.94			
		メタボリン (VB ₁) (武田薬品工業)	6	17.43	8.71	10.93	0.22	
8月11日	朝刊	2	目黒雅叙園 (長崎料理)	7	0.91	0.45		
			明治クリームキャラメル (懸賞) (明治製菓)	4	8.07	4.04		
			新進 (酒) (大和醸造)	2	2.87	1.43	5.92	0.12
			明治牛乳 (東京乳業)	3	5.37	1.34		
夕刊	2	三楽 (新清酒・焼酎) (三楽酒造)	2	5.39	1.35			
		ヤマサ醤油	1	5.27	1.32	4.01	0.16	
		キノエネ醤油 (キノエネ醤油)	1	1.24	0.62			
		旭味 (グルタミン酸ソーダ調味料) (旭化成)	1	1.26	0.63			
9月8日	朝刊	4	森永ミルクキャラメル (買いよくなった20円) (森永製菓)	4	5.15	2.58	3.83	0.08
			キッコーマンソース (野田醤油)	1	3.92	0.98		
			日本冷蔵 (製氷, 冷蔵, 食品加工)	9	1.01	0.25		
			固形浅田飴	5	1.00	0.25		
夕刊	2	森永ミルクキャラメル (漫画付) (森永製菓)	4	16.6	4.15			
		トモエ焼酎 (中央酒類)	2	2.84	0.71			
		ニッポンビール (日本麦酒)	2	5.63	1.41	7.75	0.31	
		目黒雅叙園 (北京料理)	7	0.73	0.37			
		宝焼酎 (宝酒造)	2	1.16	0.58			
		養神亭 (行楽宴会)	7	0.76	0.38			
		テーオーカレー (テーオー食品)	1	0.39	0.19			
		八百浅の江戸自慢 (海苔佃煮) (八百浅)	5	0.40	0.20			
10月13日	朝刊	4	グリコ	4	5.72	2.86	4.58	0.09
			ニッテンドライ・生イースト (日本甜菜製糖)	5	0.98	0.49		
11月10日	朝刊	2	三越 (銘菓即売会)	8	4.02	2.01	2.50	0.05
			ニッカウイスキー	2	2.08	1.04		

12月8日	朝刊	4	東洋キャラメル (懸賞) (東洋製菓)	4	1.41	0.71	1.75	0.04
			ニッポンビール	2	1.59	0.40		
			石川式攪拌播漬機 (石川工場)	9	1.14	0.29		
			味の素の天ぷら油 (味の素)	5	5.16	1.29		
	夕刊	2	マルキン醤油 (漫画付)	1	10.95	2.74	7.05	0.28
			トリスウイスキー (寿屋)	2	5.32	1.33		
			キッコーショウ醤油 (正田醤油)	1	4.05	1.01		
			カゴメソース	1	0.88	0.44		
			グリコ	4	0.48	0.24	0.68	0.01
昭和26年 (1951年)								
1月12日	朝刊	2	(該当なし)				0	0
	夕刊	2	キッコーショウ醤油 (正田醤油)	1	5.01	2.50		
2月9日	朝刊	4	トリスウイスキー (寿屋)	2	4.88	2.44		
			メタボリン (VB ₁) (武田薬品)	6	4.96	2.48		
			東條会館	7	1.12	0.56	7.98	0.16
			松竹梅 (銘酒) (宝酒造)	2	5.72	1.43		
	夕刊	4	浅田飴 (堀内伊太郎商店)	5	4.43	1.11	2.54	0.10
			ヒゲタソース	1	8.15	2.04		
			赤玉ポートワイン (寿屋)	2	4.74	1.18		
			ちくま味噌	1	1.63	0.41		
			シルバーフオックス (ウイスキー)	2	0.54	0.14		
			グリコ	4	0.51	0.13		
3月9日	朝刊	4	夢殿 (味覚郷)	7	4.71	1.18		
			キッコーショウ醤油 (正田醤油)	1	4.57	1.14		
			月桂冠 (清酒) (大倉酒造)	2	6.17	1.54	7.75	0.31
			リス印純良人造バター (旭電化)	5	1.17	0.29		
	夕刊	2	ヤマサ醤油 (ヤマサ醤油)	1	6.85	1.71		
			エスビーカレー (S&B)	1	1.79	0.45		
			ニッポンビール	2	1.06	0.27	2.72	0.11
			万上 (焼酎・新清酒) (野田醤油)	2	1.79	0.90		
			ニッポンビール (日本麦酒)	2	1.08	0.54		
			グリコ	4	0.55	0.27		
4月13日	朝刊	4	赤ちゃんのビタテンカ (ビタミン剤)	6	0.64	0.32	2.03	0.04
			理研ビタミン球 (VA) (理研製菓)	6	1.55	0.39		
			カゴメソース・カゴメケチャップ	1	1.14	0.29		
			養命酒 (やせて行く人)	2	6.97	1.74		
	夕刊	2	日本閣 (宴会)	7	1.00	0.25	2.67	0.11
			東和誉 (新清酒) (東亜酒造)	2	1.07	0.54		
			万上 (焼酎・新清酒) (野田醤油)	2	1.67	0.84		
			オリザニンレッド錠 (新複合ビタミン剤) (三共)	6	6.16	3.08		
			ロータリーチョコレート (ROTARY)	4	1.83	0.91	5.37	0.11
			目黒雅叙園 (北京料理他)	7	1.20	0.60		
5月11日	朝刊	2	ニッカウイスキー	2	7.86	3.93		
			ニッポンビール (ビールの歌募集) (日本麦酒)	2	9.92	4.96	9.49	0.19
	夕刊	2	キッコーショウ醤油 (正田醤油)	1	1.87	0.94		
			松坂屋 (津軽塗漆器)	8	1.81	0.90		

6月8日	朝刊	4	森永ミルクキャラメル (母の日大会図画展)	4	19.47	9.74	11.58	0.23		
			三楽 (酒・焼酎) (三楽酒造)	2	12.97	3.24				
			龍紋 (菊美酒造)	2	1.74	0.87	4.11	0.23		
7月13日	夕刊	2	目黒雅叙園 (北京料理他)	7	1.25	0.63	0.63	0.01		
	朝刊	4	エビオス錠 (栄養剤) (標語募集) (大日本ビタミン製薬)	6	6.62	1.65				
8月10日	朝刊	2	カルピス (滋強飲料)	3	6.80	1.70				
			ボンミックス (総合ビタミン剤) (懸賞) (富士製薬)	6	8.89	2.22				
			龍紋 (菊美酒造)	2	1.80	0.45				
			ニッサンマーガリン (日本油脂)	5	1.10	0.28				
			不二家のアイスクリーム (不二家洋菓子)	4	1.14	0.29				
			伊勢丹 (ガラス器)	8	4.51	1.13	7.72	0.31		
			夕刊	2	エスピーカレー (S&B)	1	1.20	0.60		
			日清サラダ油	5	1.29	0.64				
			ニッカウイスキー	2	6.97	3.48	4.72	0.09		
			朝刊	2	ハリスチャインガム (コミック集)	4	6.72	3.36		
9月7日	朝刊	2	オーシャン本格モルトウイスキー (懸賞) (大黒ブドー酒)	2	3.84	1.92				
			カルピス (滋強飲料) (カルピス食品工業)	3	6.63	3.32				
			ワカフラビン S (VB ₂ , VB ₁)	6	1.86	0.93				
			豊年天ぷら油	5	3.93	1.97				
			味の素 (世界の調味料) (味の素)	1	16.65	8.33				
			目黒雅叙園 (北京料理他)	7	1.26	0.63	20.46	0.41		
			夕刊	2	岩井の胡麻油 (岩井製油)	5	1.87	0.94	0.94	0.02
			朝刊	2	不二家のチョコレート (不二家洋菓子)	4	1.18	0.59		
			ビスラーゼ錠 (VB ₂ , VB ₁) (東亜栄養製品)	6	1.86	0.93				
			ソフトカード明治コナミルク (ビタミン入) (明治乳業)	3	6.88	3.44	4.96	0.10		
10月12日	朝刊	4	東和誉 (新清酒) (東亜酒造)	2	1.00	0.25				
			ホーム栄養マーガリン (日新化工)	5	1.70	0.42				
			ヒゲタしょうゆ	1	11.72	2.93				
			トリスウイスキー (寿屋)	2	6.40	1.60				
			天晴 (焼酎) (東邦酒類)	2	1.68	0.42				
			森永ドライミルク (ビタミン入・講和会議ニュース映画速報) (森永乳業)	3	12.77	3.19				
			ヤマサ醤油	1	5.88	1.47	10.29	0.41		
			蜂ブドー酒 (美味滋養)	2	2.96	0.74	0.74	0.03		
			夕刊	2	三越 (洋陶器)	8	17.95	8.98		
			朝刊	4	明治キャラメル (漫画付)	4	1.95	1.28	10.26	0.21
11月9日	朝刊	4	味の素 (世界の調味料) (味の素)	1	13.15	3.29				
			賀茂鶴 (酒王) (賀茂鶴)	2	1.19	0.30				
			アヲハタスープ	5	1.14	0.29				
			蜂ブドー酒 (神谷酒造)	2	6.55	1.64				
			雪印ビタミルク (雪印乳業)	3	6.81	1.70	7.22	0.29		
			夕刊	2	三越 (洋陶器)	8	19.45	9.73		
			寸きや京 (すき焼き)	7	1.08	0.27				
			松屋 (食料品)	8	6.39	3.20				
			東横 (食料品, 漆器)	8	6.57	1.64				
			朝刊	4	明治キャラメル (漫画付)	4	1.82	0.46		

12月7日	朝刊	4	新泉（高級清酒）（堺酒造）	2	1.08	0.54	19.16	0.38				
			高島屋（魔法瓶，砂糖瓶）	8	6.63	3.32						
			カゴメケチャップ，カゴメソース	1	1.16	0.29						
			第一牛乳	3	1.08	0.27						
			三楽（銘酒）（三楽酒造）	2	11.33	2.83						
	夕刊	2	雪印ビタミルク（ビタミン入りコナミルク） （雪印乳業）	3	8.35	2.09	5.88	0.24				
			キッコーショウ醤油（正田醤油）	1	1.60	0.40						
			海苔は山本	5	1.04	0.52						
			キノエネ醤油	1	1.64	0.82						
			大東の煉炭・豆炭（大東燃料）	9	1.03	0.52						
ヒゲタしょうゆ	1	6.14	3.07	4.93	0.10							
昭和27年（1952年）												
1月11日	朝刊	4	仁丹友の会（懸賞）（仁丹）	5	19.73	4.93	6.34	0.25				
			赤トミー，トミーモルトウイスキー（東京醸造）	2	5.64	1.41						
	夕刊	2	東條会館（披露宴）	7	1.12	0.56						
2月8日	朝刊	4	海苔は山本	5	1.04	0.52	9.43	0.19				
			三越（食料品）	8	18.69	8.35						
			缶詰は日冷（日本冷蔵）	5	1.27	0.32						
3月7日	朝刊	4	犬印滋養糖，ピオスマール（粉末重湯）（新和光堂）	5	5.91	1.48	1.80	0.07				
			夕刊	2	白雲閣（宴会）	7			1.00	0.50	0.50	0.01
			初日（銘酒）（日本酒類）	2	12.72	3.18			3.18	0.13		
4月11日	朝刊	4	東和誉（銘酒）（東亜酒造）	2	1.13	0.56	1.48	0.03				
			白玉ホワイトワイン（美味滋養）（江井ヶ鶴酒造）	2	1.84	0.92						
			麒麟レモン（純砂糖製品）（麒麟麦酒）	3	8.40	2.10						
5月9日	朝刊	4	サントリーウイスキー（寿屋）	2	8.63	2.16	4.42	0.18				
			東横（のれん街）	8	0.63	0.16						
			新泉（高級清酒）（堺酒造）	2	1.11	0.56						
6月13日	朝刊	4	新進（銘酒）（大和醸造）	2	1.15	0.58	1.13	0.02				
			龍紋（菊美酒造）	2	1.77	0.44						
			高島屋（働きよい夏のお台所）	8	13.38	3.35			3.79	0.15		
7月11日	朝刊	4	白雲閣（宴会）	7	1.05	0.52	0.52	0.01				
			パイパイビスケット（不二家洋菓子）	4	1.27	0.32						
			オーシャン本格モルトウイスキー（大黒葡萄酒）	2	8.61	2.15			2.47	0.10		
7月11日	朝刊	4	黄金飴	5	0.63	0.16	5.52	0.22				
			ヤマサ醤油	1	6.54	1.64						
			山水樓	7	1.09	0.27						
			エストロン（タウリン，ビタミン）（エスエス製薬）	6	1.93	0.48						
			二葉（割烹）	7	1.08	0.27						
			ビタボン（複合ビタミン）（堀内伊太郎商店）	5	1.79	0.45						
			アデロキシ錠（VB ₆ ）（鳥居薬品）	6	2.82	0.71						
			サントリーウイスキー（寿屋）	2	6.16	1.54						
			ヒゲタしょうゆ	1	1.89	0.47						
			アヲハタママレード	5	1.28	0.32						
味の素（味の素）	1	16.97	4.24	0.22								
お中元にはお砂糖！（日本精糖工業会）	5	8.61	2.15									

			松崎煎餅	4	0.64	0.16		
			高島屋 (食料品)	8	13.57	3.39	10.73	0.43
	夕刊	4	三越 (食料品, 洋食器)	8	19.45	4.86		
			東横 (冷蔵庫, 洋食器)	8	11.21	2.80		
			駿河屋の煉羊羹	4	5.72	1.43		
			不二家のミルクキー (不二家洋菓子)	4	1.17	0.29		
			目黒雅叙園 (ガーデングリル開設)	7	1.22	0.31		
8月8日	朝刊	4	ポポン (乳剤の総合ビタミン) (塩野義製薬)	6	6.81	1.70	11.39	0.46
			バヤリースオレンジ	3	17.13	4.28	4.28	0.17
			(カリフォルニアオレンジの果汁) (BIRELEY'S)					
	夕刊	2	ネスルのミルクメイド (エバミルク) (ネスル)	3	1.48	0.74	0.74	0.01
9月12日	朝刊	4	チョコラ BB 錠 (VB ₂) (日本衛材)	6	8.55	2.14		
			高島屋 (食料品)	8	13.32	3.33	5.47	0.22
	夕刊	4	伊勢丹 (食料品)	8	8.46	2.11		
			ビタヘルス (ビタミン他) (アメリカンファーマシー)	6	1.82	0.45		
			ビグラン (強力総合ビタミン剤) (鳥居薬品)	6	3.08	0.77		
			清酒 月桂冠 (大倉酒造)	2	4.95	1.24		
			目黒雅叙園 (北京料理他)	7	1.07	0.27		
			ネスルのエバミルク (ネスル)	3	1.83	0.46		
10月10日	朝刊	4	サントリーウイスキー (寿屋)	2	6.36	1.59	6.89	0.28
			ビタミン剤, ホルモン剤	6	1.85	0.46		
			(アメリカンファーマシー)					
			味の素 (世界の調味料)	1	8.21	2.05		
			丸の内ホテル (宴会)	7	1.28	0.32	2.83	0.11
	夕刊	4	阪急 (関西の松茸)	8	1.93	0.48		
			ネスルのミルクメイド	3	1.70	0.42		
			ミツカン酢	1	1.04	0.26		
			森永ミルクキャラメル (甘さの秘密)	4	16.25	4.06		
			東條会館 (宴会)	7	8.22	2.06		
			ミカド印 アルミ製パーコレーター (日本アルミニウム製造所)	9	1.78	0.45		
			日本橋 駿河屋 (和洋菓子)	4	13.96	3.49		
			西武 (七階大食堂開設)	8	8.41	2.10		
			名古屋精糖 (純良砂糖)	5	1.16	0.29		
11月7日	朝刊	8	三越 (三重県物産観光展)	8	19.53	4.88	18.49	0.74
			シーメタ糖衣錠 (VB ₁ , VB ₂ , 葉酸, VC) (武田薬品工業)	6	8.12	1.02		
			ビタプレックス散 (総合ビタミン剤) (東京田辺)	6	8.39	1.05		
	夕刊	4	旭味	1	1.72	0.22	2.29	0.18
			パラエス錠 (VB ₁ , VB ₂ , VC, 葉酸) (塩野義製薬)	6	3.43	0.43		
			ネスルのミルクメイド	3	1.77	0.22		
			森永ホモ牛乳 (ビタミン入り)	3	1.29	0.16		
			“45” モルトウイスキー	2	7.45	0.93		
			“45” 甘味ポートワイン (東洋醸造)					
			月桂冠 (清酒) (大倉酒造)	2	4.32	0.54		
			コンビター (総合ビタミン剤) (ノーシン本舗)	6	3.60	0.45		
			仁丹友の会 (奨学金)	5	5.25	0.66		
			澤之鶴 (灘酒)	2	0.80	0.20	3.59	0.14

12月12日	朝刊	8	東横 (食料品)	8	26.92	3.37		
			歳の市 (フライパン)	9	1.64	0.21		
			宝味淋 (宝酒造)	1	5.92	0.74		
			トミーの洋酒	2	2.86	0.36		
			パンビタン (総合ビタミン剤) (武田薬品工業)	6	8.57	1.07		
	夕刊	4	伊勢丹 (食料品)	8	10.93	1.37	7.12	0.57
			月桂冠 (清酒) (大倉酒造)	2	6.40	1.60		
			アメリカンファーマシー (キャンデー)	4	1.93	0.48		
			銀座ミュンヘン (ピヤホール)	7	1.00	0.25		
			ネスルのミルクメイド	3	1.71	0.43		
			白木屋 (食料品)	8	11.02	2.75		
			玉木屋 (津久田煮)	5	1.08	0.27		
			東横 (食料品)	8	10.65	2.66		
			ミカド印 (アルミ製品) (日東アルミニウム製造所)	9	3.35	0.84	9.28	0.37
			<hr/>					
昭和 28 年 (1953 年)								
1月9日	朝刊	8	アサヒビール (朝日麦酒)	2	15.54	1.94		
			ネスルのミルクメイド	3	1.72	0.22		
			カゴメケチャップ, カゴメソース	1	1.18	0.15		
			サンボーンコーヒー	3	0.52	0.07	2.37	0.19
			澤之鶴 (灘)	2	1.08	0.27		
	夕刊	4	東條会館 (宴会)	7	1.27	0.32		
			神聖 (清酒) (山本他家)	2	0.61	0.15		
			サントリーウイスキー (寿屋)	2	9.84	2.46		
			月桂冠 (清酒) (大倉酒造)	2	4.73	1.18		
			銀座天金 (天ぶら)	7	1.16	0.29		
2月13日	朝刊	8	ビグランカプセル (総合ビタミン剤) (田村駒)	6	1.91	0.48	5.15	0.21
			ヤマサ醤油 (宮内庁御用達)	1	2.86	0.36		
			サントリーウイスキー (寿屋)	2	6.35	0.79		
			松竹梅 (清酒) (宝酒造)	2	5.80	0.73		
			マスチゲン B ₁₂ (肝臓エキス, VB ₁₂) (大日本製薬)	6	5.71	0.71		
	夕刊	4	東芝の家庭電気器具 (東京芝浦電気)	9	6.18	0.77		
			ネスルのミルクメイド (エバミルク)	3	1.70	0.21		
			不二家の洋菓子	4	1.11	0.14	3.71	0.30
			東和誉 (銘柄) (東亜酒造)	2	1.14	0.28		
			名古屋精糖 (純良砂糖)	5	1.10	0.27		
3月13日	朝刊	8	日本閣 (宴会)	7	0.99	0.25		
			キリンビール, キリンレモン, キリンスタウト	2	0.97	0.24		
			ミツウロコ (煉炭, 豆炭)	9	1.40	0.35		
			旭味 (調味料) (旭化成)	1	1.80	0.45	1.85	0.07
			三笠会館 (レストラン)	7	1.51	0.19		
	夕刊	4	日勧アルコール瓦斯文化コンロ (日勧商事)	9	2.96	0.37		
			ヒゲタしょうゆ	1	6.74	0.84		
			ニッポンビール (日本麦酒)	2	16.71	2.09		
			蜂ブドー酒	2	8.04	1.01		

			キリンビール, キリンレモン, キリンスタウト	2	1.25	0.16		
			ネスルのミルクメイド (エバミルク)	3	1.97	0.25	4.91	0.39
	夕刊	4	天の川 (熱海名物)	4	1.05	0.26		
			東條会館 (宴会)	7	1.14	0.29		
			万上 (20度の焼酎) (野田醤油)	2	5.86	1.47		
			グリコ	4	1.07	0.27		
			トミーウイスキー (永年貯蔵)	2	2.94	0.73		
			東横 (和洋食器)	8	10.94	2.74		
			旭味 (調味料) (旭化成)	1	1.57	0.39		
			パラエス錠 (VB ₁ , VB ₂ , VC, 葉酸) (塩野義製薬)	6	9.07	2.27		
			アイデアルウイスキー (宝酒造)	2	6.08	1.52	9.94	0.40
4月10日	朝刊	8	台糖 (製糖業)	5	1.20	0.15		
			ミネビタール (10のビタミン他) (三共)	6	30.48	3.81		
			ベルトマトルウ, ベルカレールウ	1	1.16	0.15		
			サン石油コンロ (日本電化機器)	9	1.23	0.15	4.26	0.34
	夕刊	4	白鶴 (灘の生一本)	2	1.07	0.27		
			汐千狩 (京成電鉄)	9	1.32	0.33		
			第一東洋軒 (レストラン)	7	2.03	0.51		
			ココアマリン (パンやビスケットに) (森永商事)	5	10.04	2.51		
			ボンミックス, ボンチョコ (ビタミン剤) (富士製薬)	6	8.13	2.03		
			旭味 (調味料) (旭化成)	1	1.66	0.41		
			雪印バターキャラメル (懸賞)	4	6.49	1.62	7.68	0.31
5月8日	朝刊	8	砂糖のはなし (糖業界の九大著名会社)	5	37.98	4.75		
			ミネビタール (10のビタミン他) (三共)	6	32.56	4.07		
			日罐のみかん缶詰	5	0.44	0.06		
			月ヶ瀬 (和菓子)	4	0.56	0.07	8.94	0.72
	夕刊	4	白鶴 (灘の生一本)	2	1.10	0.28		
			東條会館 (宴会)	7	1.18	0.30		
			三越 (子供用お菓子)	8	18.86	4.71		
			トミーウイスキー	2	2.67	0.67		
			三楽焼酎 (三楽酒造)	2	12.57	3.14		
			丸井 (冷蔵庫)	8	1.68	0.42		
			グリコ	4	1.04	0.26		
			ミツカン酢	1	1.01	0.25	10.03	0.40
6月12日	朝刊	6	不二家のミルクキー	4	1.76	0.29		
			保証牛乳	3	1.39	0.23		
			日罐のみかん缶詰	5	0.43	0.07	0.59	0.04
	夕刊	4	不二家の洋菓子	4	1.12	0.28		
			千福 (酒王)	2	1.00	0.25		
			鮎料理舟遊びクーポン券 (小田急)	9	1.34	0.34		
			アサヒビール, 三ツ矢サイダー	2	15.26	3.81	4.68	0.19
7月10日	朝刊	8	キッコーマン醤油 (野田醤油)	1	10.51	1.31		
			キリンビール・キリンレモン	2	16.17	2.02		
			味の素 (味の素)	1	15.9	1.99		
			不二家のチョコレート	4	1.82	0.23	5.55	0.44
	夕刊	8	澤之鶴 (灘)	2	1.01	0.13		

			御菓子司 虎屋 (和菓子)	4	1.23	0.15		
			三越 (食料品・ガラス器)	8	18.98	2.37		
			松屋 (ガラス器・陶漆器)	8	22.07	2.76		
			ポポン-S錠 (ミネラル, 総合ビタミン剤) (塩野義製薬)	6	15.47	1.93		
			山本海苔店	5	1.33	0.17		
			伊勢丹 (食料品)	8	19.49	2.44		
			寿屋の洋酒	2	19.19	2.40		
			爛漫 (酒)	2	1.28	0.16		
			上野百貨店 (のれん街)	8	1.81	0.23		
			ビスコ (ビタミン, カルシウム入り) (グリコ)	4	9.58	1.20		
			東京デパート (食料品)	8	6.81	0.85		
			アサヒビール, 三ツ矢サイダー	2	15.23	1.90		
			渡辺グリーンキャラメル (葉緑素入り) (渡 辺製菓)	4	7.66	0.96	17.65	1.41
8月7日	朝刊	8	オリザニンレッド (VB ₁ , VB ₂ , VC) (懸賞) (三共)	6	15.56	1.95		
			ポリタミン液 (ビタミン添加, 総合アミノ酸) (武田販売)	6	9.85	1.23		
			サントリーウイスキー (寿屋)	2	9.72	1.21		
			信州味噌 (長野県味噌工業協同組合連合会)	1	3.42	0.43		
			日罐の缶詰	5	0.44	0.06		
	夕刊	4	パラエス錠 (VB ₁ , VB ₂ , VC) (塩野義製薬)	6	6.58	0.82	5.70	0.46
			忠勇 (生一本) (若林酒類食品)	2	1.07	0.27		
			パラエス錠 (VB ₁ , VB ₂ , VC, 葉酸) (塩野義製 薬)	6	9.52	2.38		
			丸井 (ミキサー)	8	1.87	0.47		
			ビスコ (総合栄養強化ビスケット) (グリコ)	4	10.99	2.75	5.86	0.23
9月11日	朝刊	8	クロバー北海道バター	5	3.14	0.39		
			日本甜菜製糖	5	0.88	0.11		
			ビタプレックス (総合ビタミン剤) (東京田辺)	6	6.62	0.83		
			キング トリスガム (北海道製造)	4	3.36	0.42		
	夕刊	4	日罐のみかん缶詰	5	0.40	0.05	1.80	0.14
			沖正宗 (第一級清酒)	2	1.07	0.27		
			西武 (全国農村工業副業展)	8	1.82	0.46		
			グリコ (ビタミン入り)	4	1.10	0.28	1.01	0.04
10月9日	朝刊	8	カルピス (滋強飲料)	3	1.79	0.22		
			森永ミルクチョココレート (立体写真)	4	31.86	3.98		
			日東紅茶	3	5.46	0.68		
	夕刊	4	日罐のみかん缶詰	5	0.45	0.06	4.94	0.40
			駿河屋の煉羊羹	4	1.15	0.29		
			二葉 (宴会)	7	1.91	0.48		
			ミツカン酢	1	1.67	0.42		
			ゼライス (食用高級ゼラチン) (宮城化学工業)	5	1.23	0.31		
			フルヤのミルクキャラメル (懸賞)	4	6.44	1.61		
			ヒゲタしょうゆ	1	1.47	0.37		
			バヤリース, オレンジ, パインエード, グ レープ (懸賞)	3	15.72	3.93	7.40	0.30
11月13日	朝刊	8	ポポン-S錠 (ミネラル, 高単位総合ビタミン 剤) (塩野義製薬)	6	16.30	2.04		

			人造米製造装置一式 (布川機械製作所)	9	1.50	0.19		
			果物をたべましよう (果実流通対策協議会, 農林省)	9	1.88	0.23		
	夕刊	4	日罐のみかん缶詰	5	0.41	0.05	2.51	0.20
			米屋の羊羹	4	1.20	0.30		
			新泉 (清酒) (堺酒造)	2	1.14	0.28		
			西武 (食料品)	8	1.85	0.46		
			トミー蜂蜜ポート (ブドウ酒)	2	6.35	1.59		
			オリンピック (洋菓子)	4	1.82	0.45		
			伊勢丹 (小さいお子さんの栄養展)	8	13.29	3.32		
			グリコ・ビスコ (懸賞)	4	8.07	2.02		
12月11日	朝刊	8	月桂冠 (清酒) (大倉酒造)	2	4.88	1.22	9.64	0.39
			明治バター (明治乳業)	5	6.18	0.77		
			キリンスタウト (麒麟麦酒)	2	9.18	1.15		
			松坂屋 (食料品)	8	16.51	2.06		
			東横 (食料品)	8	46.4	5.80		
			日魯のあけぼの印 (さば, かに, さけ)	5	1.21	0.15		
	夕刊	4	日罐のみかん缶詰	5	0.45	0.06	9.99	0.80
			西武 (食料品)	8	1.89	0.47		
			三越 (食料品)	8	19.44	4.86		
			山形屋海苔店	5	1.20	0.30		
			山本海苔店	5	1.72	0.43	6.07	0.24
<hr/>								
昭和 29 年 (1954 年)								
1月8日	朝刊	8	日活ホテル (宴会)	7	1.25	0.16		
			ホームケチャップ (ホーム食品工業)	1	2.14	0.27		
			ベルトマトルウ・ベルカレールウ (ベル食品)	1	2.20	0.28		
			味の素 (世界の調味料) (味の素)	1	7.79	0.97		
			キューピーマヨネーズ	1	1.01	0.13		
			宮下の遠心分離機 (宮下鉄工所)	9	1.64	0.20		
	夕刊	4	神田のれん会	5	13.48	1.69	3.69	0.30
			白雪 (清酒) (小西酒造)	2	0.98	0.25		
			米屋の羊羹 (米屋本店)	4	1.21	0.30		
			メルチオニン B ₁₂ 錠 (メチオニン, VB ₁₂ , VB ₁) (武田薬品)	6	20.01	5.00		
			精養軒 (宴会, グリル)	7	1.25	0.31		
			東横 (食料品)	8	13.82	3.46	9.32	0.37
2月12日	朝刊	8	キングウイスキー (懸賞) (宝酒造)	2	25.97	3.25		
			キッコーマン醤油, キッコーマンソース	1	8.19	1.02		
			文明堂のカステラ	4	1.10	0.14		
	夕刊	4	イカリソース	1	0.53	0.07	4.47	0.36
			ホンターハー (のどと声) (久能木本店)	5	1.03	0.26		
			吉乃川 (清酒) (中越酒造)	2	0.95	0.24	0.49	0.02
3月12日	朝刊	8	養命酒 (強壯滋養・薬用)	2	7.93	0.99		
			文明堂のカステラ	4	1.12	0.14	1.13	0.09
	夕刊	4	千福 (三宅醸)	2	1.11	0.28		
			日本閣 (宴会)	7	1.22	0.30		
			三越 (洋食器)	8	19.78	4.95		
			ミツカン酢	1	1.04	0.26	5.79	0.23

4月9日	朝刊	8	ガス湯沸器 (ヤナセストアー)	9	1.93	0.24				
			ビタブレックス (総合ビタミン剤) (東京田辺)	6	8.39	1.05				
			不二家のミルクキー (懸賞)	4	15.98	2.00				
			トリスウイスキー (寿屋)	2	19.64	2.46				
			キング トリスガム (栄養ガム)	4	3.42	0.43				
夕刊	4	江戸むらさき (桃屋)	5	1.94	0.24	6.42	0.51			
		山水樓	7	1.10	0.28					
		三越 (食料品)	8	19.20	4.80					
		海苔羊羹 (東京羊羹本舗)	4	1.17	0.29					
		松屋 (食料品)	8	6.58	1.65					
		佐藤ライトのネオ西瓜糖	5	0.91	0.23					
		味の素 (世界の調味料)	1	8.15	2.04					
		蜂白ブドウ酒	2	2.60	0.65	9.94	0.40			
		5月7日	朝刊	8	台糖 (製糖業)	5	1.27	0.16		
					雪印マーガリン (懸賞) (雪印乳業)	5	16.58	2.07		
不二家の洋菓子	4				1.88	0.23				
キューピーマヨネーズ	1				1.05	0.13	2.60	0.21		
夕刊	4				丸井 (冷蔵庫)	8	1.93	0.48		
		雪印バターキャラメル (おさげ大会) (雪印乳業)	4	13.10	3.28	3.76	0.15			
		6月11日	朝刊	8	麦落雁 (群馬の銘菓) (三折屋)	4	1.11	0.14		
ビタベビー (総合ビタミン) (第一製薬)	6				16.20	2.03				
和光 (フランス バカラ硝子器展示会)	8				1.80	0.23				
仁丹 (懸賞詰将棋)	5				16.82	2.10				
台所床 (リノリウム, リノタイル) (東洋リノリウム)	9				1.95	0.24				
雪印マーガリン (懸賞)	5				6.61	0.83				
テンヨ醤油 (武田食糧)	1				1.07	0.13				
ヒゲタしょうゆ (天然醸造)	1				3.50	0.44	6.14	0.49		
夕刊	4				東和誉 (銘酒) (東亜酒造)	2	1.06	0.27		
					ピーステンピ	9	1.85	0.46		
		エスヤの石油コンロ (エスヤ)	9	4.77	1.19					
		三ツ矢サイダー (図画募集) (朝日麦酒)	3	15.65	3.91					
		シウマイ (崎陽軒)	5	1.03	0.26					
		トリスウイスキー (寿屋)	2	12.95	3.24	9.33	0.37			
		7月9日	朝刊	8	ミネビタル, オリザニンレッド (ビタミン剤) (懸賞) (三共)	6	15.77	1.97		
					マルキン醤油	1	7.51	0.94		
					養命酒 (強壯滋養・薬用)	2	15.9	1.99		
					ニッカウイスキー	2	15.48	1.94		
月ヶ瀬 (特選和洋御菓子)	4				1.10	0.14	6.97	0.56		
夕刊	4				伊勢丹 (食料品)	8	16.16	4.04		
					丸井 (ミキサー, 冷蔵庫, 食器戸棚)	8	1.88	0.47		
					東横 (ミキサー, ティーセット)	8	26.9	6.73		
					キノエネ醤油 (キノエネ醤油)	1	4.34	1.08	12.32	0.49
					8月13日	朝刊	8	日水の缶詰 (鯨大和煮他) (日本水産)	5	1.21
不二家のミルクキー (ペコちゃんクイズ)	4	16.49	2.06							
養命酒 (強壯滋養・薬用)	2	8.11	1.01							
吟月 (焼酎), 笹一 (酒) (笹一酒造)	2	0.96	0.12							

			和泉ミルクキャラメル (和泉製菓)	4	0.77	0.10		
			富士コニャック・富士白ポートワイン (旭興業)	2	0.88	0.11		
			テンヨ醤油 (武田食糧)	1	1.08	0.13		
			赤玉ポートワイン (寿屋)	2	20.76	2.59		
	夕刊	4	桃山・月ヶ瀬 (銘菓)	4	0.58	0.07	6.35	0.51
			沖正宗 (特級清酒)	2	1.10	0.27		
			興真牛乳 (ガンジー種)	3	1.29	0.32		
			東横 (洋食器)	8	16.07	4.02		
			割烹 二葉 (宴会)	7	1.92	0.48		
			キングウイスキー・タカラボンジュース (懸賞) (宝酒造)	2	10.39	2.60	7.69	0.31
9月10日	朝刊	8	横浜駅のシウマイ (崎陽軒)	5	1.33	0.17		
			赤玉ポートワイン (寿屋)	2	13.96	1.74		
			テンヨ醤油 (武田食糧)	1	1.44	0.18		
			ヒゲタしょうゆ	1	3.79	0.47		
	夕刊	4	月ヶ瀬 (新栗製品発売)	4	0.62	0.08	2.64	0.21
			東條会館 (宴会)	7	1.34	0.34		
10月8日	朝刊	8	高島屋 (フライパン, 茶器, 袋菓子)	8	13.84	3.46	3.80	0.15
			台糖 (製糖業)	5	1.37	0.17		
			ハリスチェーンガム (ハリス)	4	5.08	0.63		
			パラエス錠 (VB ₁ , VB ₂ , VC, 葉酸) (SHIONOGI)	6	3.17	0.40		
	夕刊	4	蝮酒 養命酒 (信州特産) (塩沢家傳)	2	16.06	2.01	3.21	0.26
			キノエネ醤油 (キノエネ醤油)	1	1.03	0.26		
			三越 (ケーキセット)	8	22.21	5.55		
11月12日	朝刊	8	森永濃厚オレンジジュース	3	4.64	1.16	6.97	0.28
			プリズマ ホルモン酒 (原沢製薬ホルモン部)	2	6.41	0.80		
			不二家のチョコレート	4	15.86	1.98		
			蜂ブドー酒 (懸賞) (神谷酒造)	2	15.01	1.88		
	夕刊	4	ポボン-S錠 (総合ビタミン) (塩野義製薬)	6	3.79	0.47	5.13	0.41
			チキンソース	1	1.05	0.26		
			ミツカン酢	1	1.15	0.29		
			東横 (食料品)	8	15.50	3.88		
			グリコ	4	2.65	0.66		
12月10日	朝刊	8	雪印バターキャラメル (懸賞)	4	7.47	1.87	6.96	0.28
			横浜駅のシウマイ (崎陽軒)	5	1.31	0.16		
			養命酒 (信州特産)	2	15.99	2.00		
			虎屋 (御菓子司) (和菓子)	4	1.17	0.15		
			大丸 (蒸し鍋, あられ, 飴)	8	16.63	2.08		
			ヤマサ醤油	1	22.92	2.86		
			雪印バターキャラメル (懸賞)	4	15.50	1.94		
			江戸むらさき (海苔佃煮) (桃屋の花らっきょう本舗)	5	1.76	0.22		
	夕刊	4	銀座千疋屋	5	0.57	0.07	9.48	0.76
			メルシャン (純正葡萄酒)	2	1.12	0.28		
			陶陶亭 (上海料理)	7	1.96	0.49		
			澤之鶴 (灘の生一本) (石崎)	2	1.27	0.32		
			東横 (食料品)	8	31.80	7.95	9.04	0.36

昭和 30 年 (1955 年)									
1 月 7 日	朝刊	8	(該当なし)					0	0
	夕刊	4	サンバード (レストラン)	7	1.11	0.28			
			忠勇 (酒) (若林酒類食品)	2	1.09	0.27			
			伊勢丹 (角蒸し器, 菓子器)	8	25.39	6.35			
			丸井 (ミキサー)	8	1.88	0.47			
			ヤマサ醤油	1	16.34	4.09	11.46		0.46
2 月 11 日	朝刊	8	エスビーカレー・エスビーコショウ (S&B)	1	1.10	0.14			
			日水の缶詰 (鯨大和煮他) (日本水産)	5	1.21	0.15			
			名古屋精糖 (純良砂糖)	5	1.26	0.16			
			アリナミン糖衣錠 (VB ₁) (武田薬品工業)	6	16.08	2.01			
			仁丹 (仁丹の誕生日) (森下仁丹)	5	32.51	4.06			
			ニッポン紅茶 (懸賞)	3	1.94	0.24			
			桃山・月ヶ瀬 (銘菓)	4	0.60	0.08	6.84		0.55
	夕刊	4	ミツカン酢	1	1.15	0.29			
			三越 (食料品)	8	19.37	4.84	5.13		0.21
3 月 11 日	朝刊	8	カゴメケチャップ	1	1.14	0.14			
			江戸むらさき (海苔佃煮) (桃屋)	5	1.99	0.25	0.39		0.03
	夕刊	4	新進 (銘酒)	2	1.12	0.28			
			三越 (食料品)	8	19.33	4.83			
			メルシャン (純生葡萄酒 (赤・白))	2	1.26	0.32	5.43		0.22
4 月 8 日	朝刊	8	アリナミン糖衣錠 (VB ₁) (武田薬品工業)	6	16.86	2.11			
			爛漫 (美酒)	2	1.30	0.16			
			文明堂のカステラ	4	1.23	0.15			
			二幸 (食料品)	8	1.78	0.22	2.64		0.21
	夕刊	4	東和誉 (銘酒) (東亜酒造)	2	1.13	0.28			
			伊勢丹 (和洋食器)	8	19.33	4.83			
			サンバード (レストラン)	7	1.19	0.30			
			森永ミルクココア・森永ミルクコーヒー	3	6.45	1.61	7.02		0.28
5 月 13 日	朝刊	8	サンヨーの缶詰 (もも, 洋ナシ他) (SUNYO)	5	1.33	0.17			
			吉食の葉唐がらし佃煮 (吉岡食品工業)	5	0.71	0.09			
			本宮の日光羊羹	4	1.19	0.15			
			テンヨ醤油 (武田食糧)	1	1.23	0.15	0.56		0.04
	夕刊	4	チキンソース	1	1.13	0.28			
			福神漬 (酒悦)	5	1.17	0.29			
			丸井 (冷蔵庫, ミキサー)	8	1.96	0.49			
			明治ミルクチョコレート, 明治キャラメル (懸賞)	4	16.44	4.11	5.17		0.21
6 月 10 日	朝刊	8	名古屋精糖 (純良砂糖)	5	1.19	0.15	0.15		0.01
	夕刊	4	サンバード (レストラン)	7	1.20	0.30			
			沖正宗 (特級清酒)	2	1.15	0.29			
			日冷フィッシュバター (日本冷蔵)	5	1.26	0.32	0.91		0.04
7 月 8 日	朝刊	8	大日本製糖	5	1.26	0.16			
			三楽焼酎 (25 度) (三楽酒造)	2	12.80	1.60			
			松坂屋 (食料品)	8	16.63	2.08			
			森永の菓子	4	16.21	2.03			
			カルピス (滋強飲料)	3	15.89	1.99			
			伊勢丹 (食料品)	8	1.89	0.24	8.09		0.65

	夕刊	6	チキンソース	1	1.11	0.19		
			白雪 (清酒)	2	1.19	0.20		
			三越 (洋食器)	8	19.03	3.17		
			東横 (食品・洋食器)	8	23.40	3.90		
			富士 (コニャック, ポートワイン)	2	0.77	0.13		
			家具のデパート スナムラ (冷蔵庫)	9	0.66	0.11		
			Ⓜみそ (佐渡)	1	0.72	0.12		
			不二家の洋菓子	4	16.83	2.81		
			キッコーマン醤油 (野田醤油)	1	16.33	2.72		
			味の素	1	16.51	2.75		
			日本閣 (宴会)	7	1.26	0.21		
			西武 (食料品)	8	1.85	0.31		
			松坂屋 (食料品)	8	16.40	2.73	19.35	1.16
8月12日	朝刊	8	オーシャンウイスキー	2	6.76	0.85		
			あけぼの印 (さけ, かに缶) (日魯漁業)	5	1.25	0.16		
			森永ホモ牛乳 (ビタミン入り) (森永乳業)	3	16.30	2.04		
			キリンレモン (最高級清涼飲料) (キリンビール)	3	6.33	0.79	3.83	0.31
	夕刊	4	チキンソース	1	1.08	0.27		
			シルバーフォックスウイスキー (東和醸造)	2	1.22	0.31		
			ベルカレールウ, ベルトマトルウ, ベルス ーブルウ	1	1.13	0.28	0.86	0.03
9月9日	朝刊	16	台糖 (製糖業)	5	1.25	0.08		
			イカリソース	1	1.18	0.07		
			ヒノマル印 (さけ, まぐろ, かに, 鯨) (日本 水産)	5	1.27	0.08		
			ニッポンビール, リボンシトロン, リボン ジュース (日本麦酒)	2	22.64	1.41		
			ミネビタール (総合ビタミン剤) (三共)	6	40.26	2.52		
			小山羊マーガリン (日本油脂)	5	1.24	0.08		
			味の素	1	22.61	1.41		
			赤玉ポートワイン (寿屋)	2	22.98	1.44		
			ヒゲタしょうゆ	1	1.24	0.08		
			文明堂のカステラ	4	1.17	0.07		
			日罐のコンビーフ	5	0.45	0.03	7.27	1.16
	夕刊	4	チキンソース	1	1.17	0.29		
			興真牛乳 (ガンジー種)	3	1.19	0.30		
			カネヨクレンザー	9	1.18	0.29	0.88	0.04
10月7日	朝刊	8	合成清酒 (全国合成清酒酒造組合)	2	4.09	0.89		
			味の素 (味の素)	1	4.09	0.89		
			花春 (会津清酒)	2	0.90	0.11		
			会津磐梯 (銘菓) (柏屋本店)	4	1.15	0.14		
			芝浦精糖 (イオン交換樹脂法)	5	2.24	0.28	2.31	0.18
	夕刊	4	日本盛 (清酒)	2	1.13	0.28		
			日本閣 (宴会)	7	1.22	0.31		
			関東缶詰の料理缶詰 (ビーフシチュー他)	5	1.20	0.30		
			バヤリースオレンジ (映画広告の中に)	3	8.91	2.23	3.12	0.12
11月11日	朝刊	8	日新製糖	5	1.18	0.15		
			ヤマサ醤油	1	15.83	1.98		
			トリスウイスキー (寿屋)	2	12.85	1.61		

夕刊	8	キューピーマヨネーズ	1	1.09	0.14	3.88	0.31		
		万安楼（割烹）	7	1.10	0.14				
		ポリライス（強化白米・VB ₁ ）（武田薬品）	5	6.34	0.79				
		江戸むらさき（桃屋の海苔佃煮）	5	1.09	0.14				
		ハリスチェーンガム（ハリス）	4	4.90	0.61				
		リス印マーガリン（旭電化）	5	4.96	0.62				
		目黒雅叙園	7	1.25	0.16				
		カネヨクレンザー	9	1.10	0.14				
		ヒゲタしょうゆ	1	14.77	1.85				
		松坂屋（食料品）	8	16.47	2.06			6.51	0.52
12月9日 朝刊	8	イカリソース	1	1.07	0.13				
		カギサ醤油（鳥海）	1	1.34	0.17				
		名古屋精糖	5	1.83	0.23				
		合成清酒（懸賞）（全国合成清酒酒造組合）	2	16.55	2.07				
		ミネビタール（総合ビタミン剤）（三共）	6	9.88	1.24				
		キッコーショウ醤油（正田醤油）	1	8.47	1.06				
		伊勢丹（和洋食器）	8	23.07	2.88				
		文明堂のカステラ	4	1.18	0.15	7.93	0.63		
		夕刊	8	クッキーズ 泉屋	4				
				森永の食品	5			16.45	2.06
ヤマサ醤油	1			16.10	2.01				
ハクツル（清酒）	2			1.88	0.24				
キリンビール	2			1.25	0.16				
日清サラダ油	5			1.91	0.24				
蜂ブドー酒（クイズ）	2			10.11	1.26				
東横（食料品）	8			50.91	6.36			12.56	1.01

上記のデータをもとに12か月分を合計し、10年間の食関連の広告面積の変化を図1に示した。

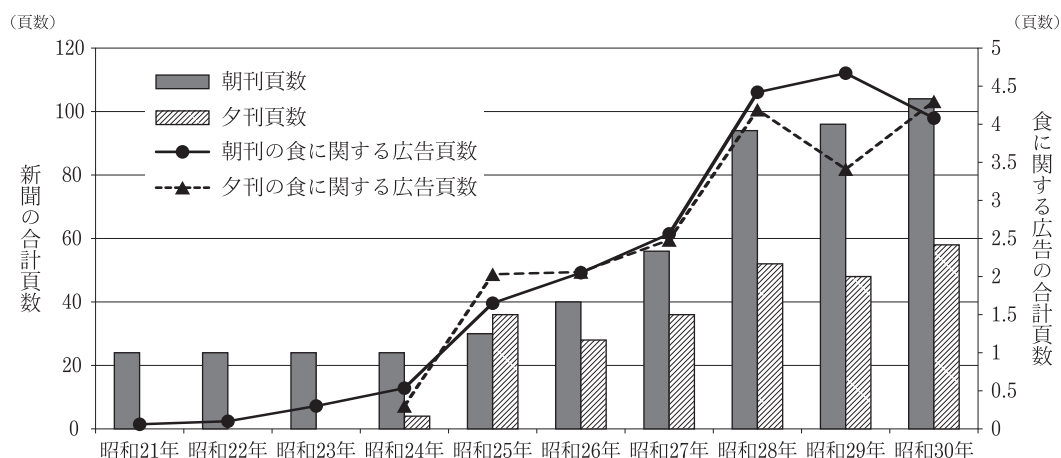


図1 昭和21年～30年の各月1日分の食に関する広告頁数と新聞頁数の年合計の推移

食に関する広告面積は、昭和25年に急激に増加している。これは、昭和24年12月1日から夕刊が復刊されたことが大きな要因であると考えられた。『朝日新聞社史 資料編』より全体の広告数も増加していることが見て取れた。（表3参照）⁷⁾

表3 朝日新聞の広告段数と料金

広告段数 (年間)		記事下広告料金 (1センチ, 1段当たり)	
昭和21年	1859.3	昭和20年11月16日～	120円
		昭和21年2月1日～	160円
		昭和21年3月1日～	200円
		昭和21年10月16日～	340円
昭和22年	2133	昭和22年10月10日～	660円
昭和23年	2972	昭和23年3月1日～	1000円
		昭和23年10月1日～	1600円
昭和24年	4119.4	昭和24年3月1日～	2600円
		(昭和24年12月1日～夕刊復活)	
昭和25年	5552		
昭和26年	7791	昭和26年10月1日～	3400円
昭和27年	13974	昭和27年4月1日～	4500円
昭和28年	19293		
昭和29年	20600		
昭和30年	(東京) 22921		

食関連の広告内容から見た10年間の流れ

食関連の広告内容を表1に示した項目ごとに分類し、その件数の変化を図2に示した。

それぞれの年の広告の特徴および広告例を下記に示す。さらに関係する食品産業での出来事を、日本食糧新聞社発行の『食品産業の100年』から抜粋(文章は引用者が適宜整えた)し、□内に記載した¹⁰⁾。

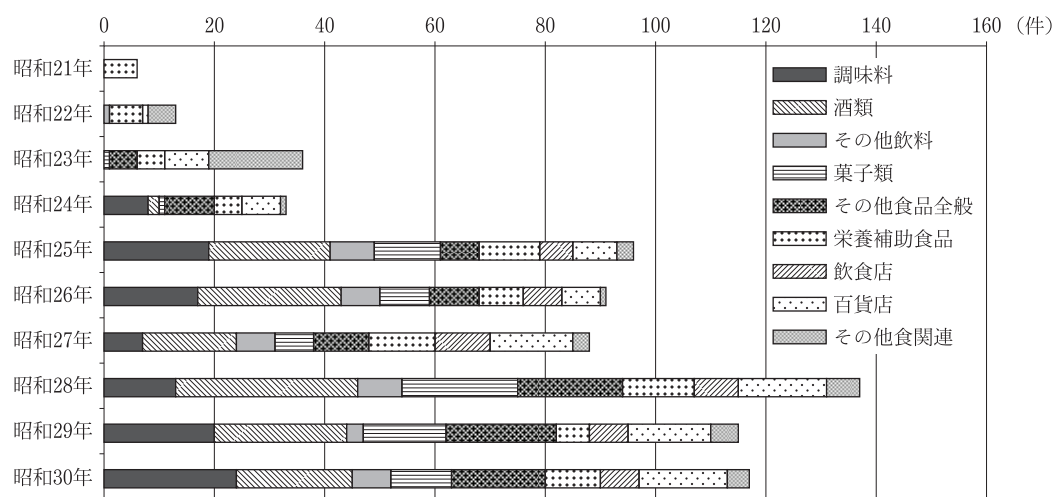


図2 広告内容の項目別件数の推移

[昭和21年]

栄養補助食品の広告のみであった。明治43年に鈴木梅太郎によってビタミンが発見された後、大正から昭和初期にわたり、新聞紙上にビタミンの記事が多く掲載されていたが^{1)~6)}、戦後の食糧統制および食糧難による栄養不足からか、ビタミン剤等の広告が掲載されていた。

7月4日 人工甘味料資源取締規制が改正され、ズルチンの製造販売が許可された。

[昭和22年]

6月13日朝刊に清涼飲料である「クローバーサイダー」の広告が見られた。広告だけでは断定はできないが、前年に人工甘味料資源取締規制が改正されたことから、人工甘味料が使用されていたと考えられる。

その他食関連の広告が出てきたが、その中に洋食器（カトラリー）が2件含まれていた。百貨店の広告にも洋食器の広告が見られたことから、少しずつ一般家庭の食卓に欧風メニューが増加していく傾向がうかがえた。

7月 外食券食堂，旅館，喫茶店を除き全国の料飲店の営業が休止された。
10月1日 果実の統制が撤廃された。
12月1日 酒類が自由販売となった。

[昭和23年]

前年より食関連の広告が倍増している。特にその他食関連の広告が増えているが、これは食品製造機械（大豆圧偏機，昆布角切機等）の広告が13件あったためである。（図3）食糧が流通するようになり，食品加工業が盛んになりつつあったことが読み取れた。

1月19日に乾海苔，焼海苔（味付海苔を含む）の価格統制が撤廃され，7月9日朝刊には，「海苔は山本」の広告が見られた。（図4）

10月8日朝刊には，前年12月の酒類の自由販売化を受け，「三越の洋酒」の広告が見られた。（図5）

1月19日 乾海苔，焼海苔（味付海苔を含む）の価格統制が撤廃された。
2月 酒の計り売りが開始された。
5月21日 高級魚の統制が撤廃された。
7月1日 サッカリン・ズルチンの配給統制が撤廃された。
8月14日 梅干し，梅漬の配給統制が廃止された。
8月20日 たくあん及び菜類の塩漬指定外漬物類の配給が廃止された。
12月23日 漬物の統制が撤廃された。

[昭和24年]

前年までは見られなかった調味料（ソース，ケチャップ，マヨネーズ）の広告が8件あった。それらのうち，「キッコーマンソース」のように醤油会社がソースを販売している広告が5件含まれていた。（図6）食生活の中に洋食が復活し始めていることに併せて，昭和25年に味噌・醤油の自由販売が開始されていることから，昭和24年の時点では醤油は統制下にあり自由に販売ができなかったためであると考えられた。

前年の12月に漬物の統制が撤廃され，12月9日朝刊には，「奈良漬・福神漬」の広告が見られた。また，この年の11月に水飴，ブドウ糖の生産配給統制が廃止されたためか，12月9日夕刊に明治製菓が「12月15日より明治キャラメルが買える」という広告を出していた。（図7）

2月 1日 漬物及び大根類の価格統制が廃止された。
 4月 1日 そ菜の統制が廃止された。
 5月 料飲店の営業が再開された。
 6月 1日 缶詰、グルタミン酸ソーダが食品公団取扱物資から除去された。
 6月 30日 酒類配給公団が解散。酒類、ビール、雑酒の自由販売が開始された。
 7月 15日 昆布、昆布製品、寒天及び寒天原藻の配給統制が撤廃された。
 11月 水飴、ブドウ糖の生産配給統制が廃止された。
 11月 21日 人造バター of 公価が改訂され、パン練込用人造バターの取引高税が廃止された。

[昭和 25 年]

食に関する広告が前年の 3 倍に増えていた。これは、夕刊紙の復刊と広告段数の増加が大きな要因であると考えられた。前年 6 月の酒類の自由販売開始の影響を受け、酒類の広告が大きく増えていた。また、水飴、ブドウ糖の自由化により菓子類の広告の増加が見られた。

前年の 5 月に飲食店の営業が再開されたことから、「春の御集会はぜひ雅叙園で」のような飲食店の広告も増えていった。(図 8)

1月 7日 油糧の需給調整規制が改正され、一部統制が撤廃された。
 3月 加工水産物の自由販売が開始された。
 3月 15日 米糖油、鯨油の統制が廃止された。
 4月 大衆魚の自由販売が開始された。
 7月 味噌、醤油の自由販売が開始された。
 7月 コーヒーの輸入が再開された。
 7月 1日 グルタミン酸(統制外原料による)の価格統制が廃止された。
 12月 1日 醤油、酒類の壘付販売が実施された。

[昭和 26 年]

広告の内容は、前年度とほぼ同様であったが、前年 1 月の油糧の一部統制が撤廃されたことを受け、前年 1 件だった油の広告が 3 件、マーガリンが 3 件と増えていた。「リス印純良人造バター」(図 9)からもわかるように、当時マーガリンは人造バターと呼ばれていたことが読みとれた。

食関連の広告として集計には入れていないが、虫下しの広告が大きく掲載されていた。このことから、当時寄生虫に悩む人が多かったと推察された。

1月 1日 物品税が大幅に改正された。(紅茶は課税を廃止)

[昭和 27 年]

百貨店の広告に食関連のものが多く掲載されるようになった。特に 5 月 9 日朝刊の「働きよい夏のお台所(高島屋)」では、新しい台所と食堂の提案がされていた。(図 10)

6月 1日 砂糖、麦類の自由販売が実施された。

[昭和 28 年]

全体的に食に関する広告数が増えていたが、特に菓子類の広告の増加が目立った。

図 11¹¹⁾に示すように、この年の米の収穫量が低下したためか、11月13日朝刊に「人造米製造装置一式」の広告が掲載されていた。

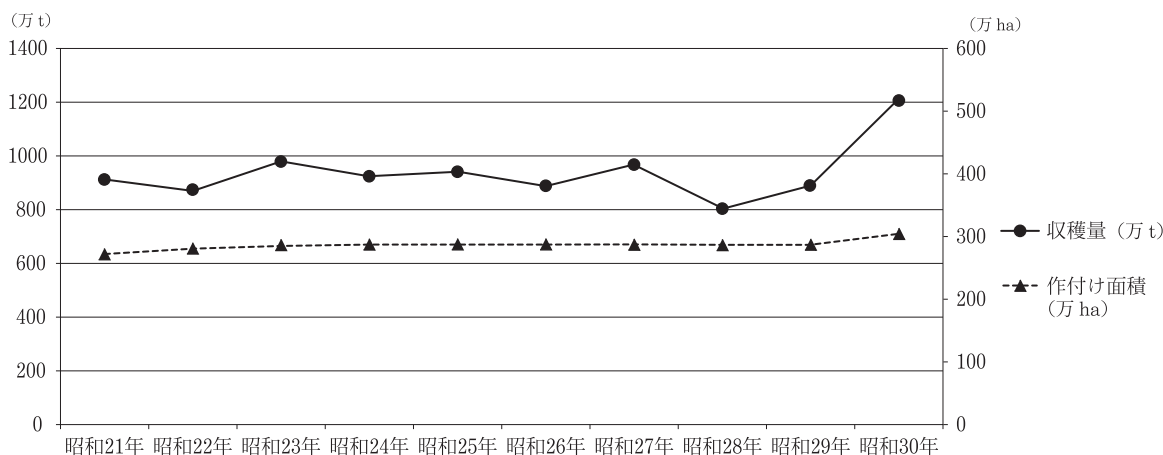


図 11 日本全国の水稲の収穫量と作付け面積の推移（昭和 21 年～30 年）
（農林水産省の統計資料より抜粋，作成）

[昭和 29 年]

調味料（特に醤油）の広告が増加した。

2月12日夕刊には、「やせるホルモン プロヨーゲン」（食関連の広告外）が掲載され、3月12日朝刊には「丈夫に肥る！養命酒」（図 12）の広告が掲載されていたことが興味深かった。食料の入手が比較的容易になり食生活が改善されてきたが、その反面、現代にも通ずるエネルギーの過剰摂取問題が起これつつあることがうかがえた。

[昭和 30 年]

その他食品全般の広告が増加していた。それぞれの広告面積は小さいものの特に製糖・精糖会社の広告が多かった。

11月11日朝刊で「ヤマサ醤油」は、「輸出特撰 五合壺」という差別化をうたい5合壺の広告（図 13）を掲載していたが、12月9日夕刊には実用品としてお歳暮用9リットル缶の広告（図 14）を掲載していた。物が豊かになってきた時代を反映し、高級志向の兆しが見えていた。

まとめ

新聞広告から食生活の変遷を見てきた。昭和 21 年から 30 年までの各月から 1 日分という狭い調査範囲ではあったが、この 10 年間で食に関連する広告の数は大きく増加し、その内容も多彩になってきたことがわかった。また、食品の配給や統制の状況によって広告の内容が変化したり、広告によって消費者を啓蒙したりする内容も見られた。新聞広告は世情を反映し、消費者の状況を考察する上で重要な資料になると考えられた。

今後は、資料範囲を広げ、さらに検討を進めていきたい。



図3 昆布角切機
(朝日新聞 東京版
昭和23年7月9日より)



図4 海苔は山本
(朝日新聞 東京版
昭和23年7月9日より)



図5 三越の洋酒
「自由販売致して居ります」
(朝日新聞 東京版
昭和23年10月8日より)



図6 キッコマンソース
「日本一おいしい」
(朝日新聞 東京版
昭和24年2月11日より)

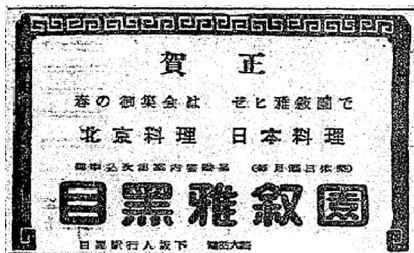


図8 目黒雅叙園
「春の御集會はせび雅叙園で」
(朝日新聞 東京版
昭和25年1月13 日夕刊より)



図9 リス印 純良人造バター
(朝日新聞 東京版
昭和26年3月9日朝刊より)



図7 明治キャラメル
「嬉しいおしらせ! たれでも いくらでも 東京 横浜 どこでも明治キャラメルが買える」
(朝日新聞 東京版 昭和24年12月9日夕刊より)



図10 高島屋 「働きよい夏のお台所 台所と食堂のモデルルーム」
(朝日新聞 東京版 昭和27年5月9日朝刊より)



図12 養命酒「丈夫に肥る！」
 (朝日新聞 東京版
 昭和29年3月12日朝刊より)



図13 ヤマサ醤油
 「輸出特撰 五合壺」
 (朝日新聞 東京版
 昭和30年11月11日朝刊より)



図14 ヤマサ醤油
 「お歳暮に実用品を」
 (朝日新聞 東京版
 昭和30年12月9日夕刊より)

謝辞

本稿の掲載にあたり、新聞広告画像の掲載をご快諾くださいました戸谷鉄工所様、トタニ技研工業株式会社様、株式会社 山本海苔店様、株式会社 三越伊勢丹ホールディングス様、キックマン株式会社様、株式会社 明治様、目黒雅叙園様、株式会社 ADEKA 様、株式会社 高島屋様、養命酒製造株式会社様、ヤマサ醤油株式会社様に深謝いたします。

参考文献

- 1) 加藤澄江: 近代日本食物史 学苑 778号 昭和女子大学近代文化研究所 (2005年)
- 2) 加藤澄江: 近代日本食物史 (II) 学苑 790号 昭和女子大学近代文化研究所 (2006年)
- 3) 加藤澄江: 近代日本食物史 (III) 学苑 803号 昭和女子大学近代文化研究所 (2007年)
- 4) 加藤澄江: 近代日本食物史 (IV) 学苑 815号 昭和女子大学近代文化研究所 (2008年)
- 5) 加藤澄江: 近代日本食物史 (完) 学苑 827号 昭和女子大学近代文化研究所 (2009年)
- 6) 加藤澄江: 近代日本食物史 (補) 学苑 839号 昭和女子大学近代文化研究所 (2010年)
- 7) 朝日新聞百年史編修委員会編: 朝日新聞社史 資料編 (1995年) 東京
- 8) 国家公務員 (一般職の職員の給与に関する法律): <http://law.e-gov.go.jp/htmldata/S25/S25HO095.html> (2012.9.3)
- 9) 朝日新聞社: 朝日新聞縮刷版 昭和二十一年～昭和三十年
- 10) 日本食糧新聞社: 食品産業の100年 (2000年) 東京
- 11) 農林水産省統計: <http://www.e-stat.go.jp/SG1/estat/List.do?lid=000001061500> (2012.9.3)

(あきやま くみこ 健康デザイン学科准教授・近代文化研究所所員准教授)